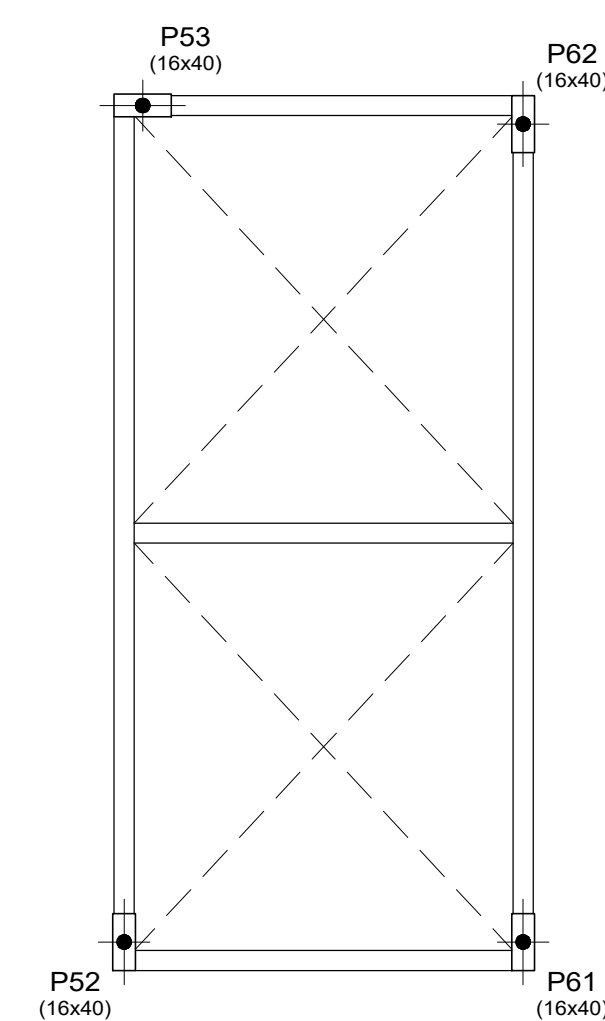
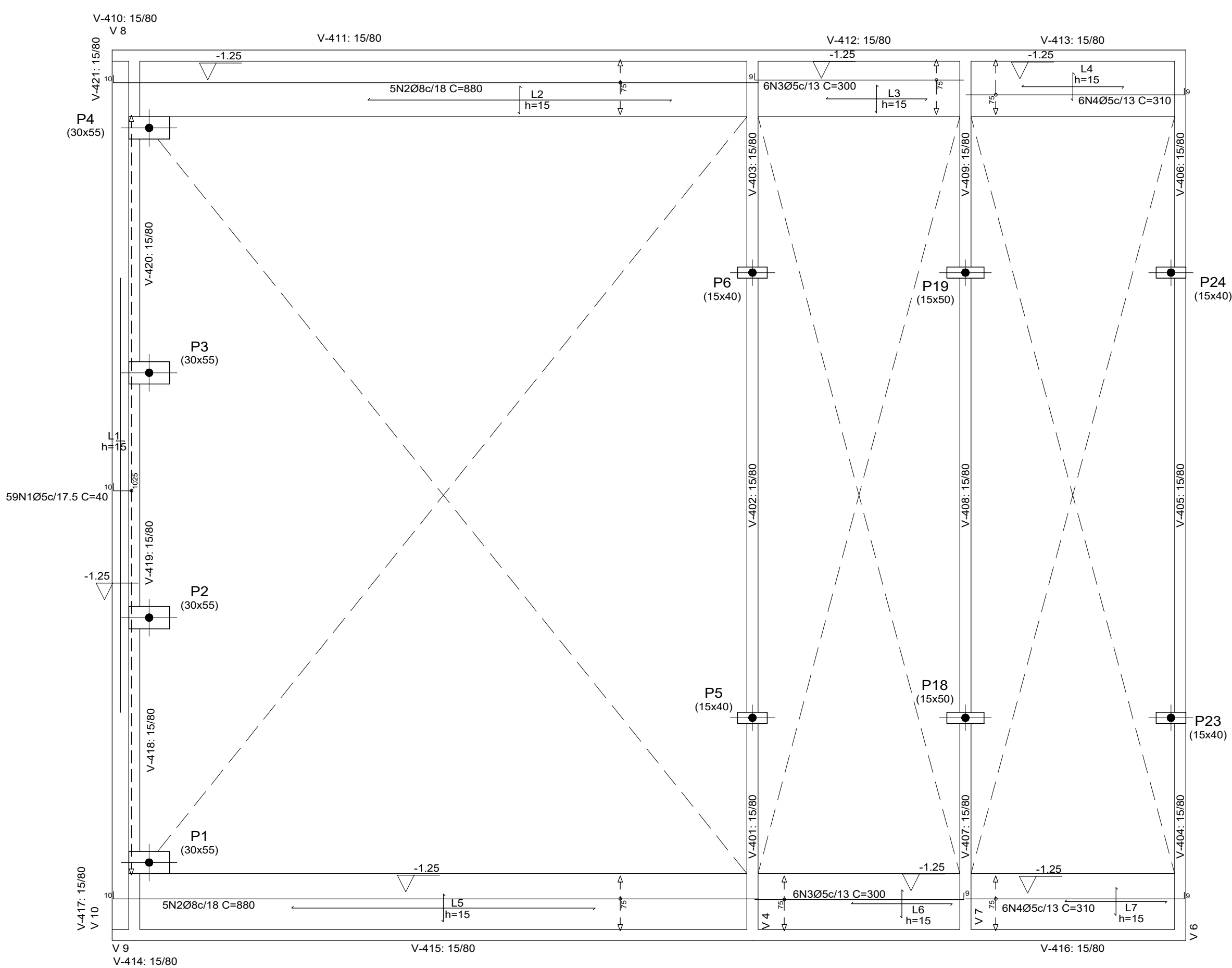


Elemento	Pos.	Diam.	Q.	Dob. (cm)	Reta (cm)	Dob. (cm)	Comp. (cm)	Total (cm)	CA-50 (kg)	CA-60 (kg)	
Armadura longitudinal inferior	1	Ø5	59	10	30		40	2360		3.7	
	2	Ø8	10	10	870		880	8800	34.7		
	3	Ø5	12	9	291		300	3600		5.7	
	4	Ø5	12	9	301		310	3720		5.8	
Total:									34.7	15.2	
									Ø5:	0.0	15.2
									Ø8:	34.7	0.0
									Total:	34.7	15.2

Resumo Aço Marquise	Comp. total (m)	Peso (kg)	Total
Armadura longitudinal inferior			
CA-50 Ø8	88.0	35	35
CA-60 Ø5	96.8	15	15
Total			50

Marquise
Armadura longitudinal inferior
Concreto: C25, em geral
CA-50 e CA-60
Escala: 1:50



LAJES

ARCOVERDE - PE

ENDEREÇO: RUA EDÍLIO SIMÕES DA ROCHA, 53-85 - SÃO MIGUEL
PROPRIETÁRIO: SEÇÃO JUDICIÁRIA DE PERNAMBUCO
Autor do Projeto: Engº Civil Lúcio Castelo Branco - CREA Nº 1.768 D/PI
Resp. Técnico:

Proprietário: _____
Autor do Projeto: _____ CREA Nº 1.768 D/PI
R.T. CREA Nº _____

CREA

LAJES DA MARQUISE

PRANCHA	EDIFÍCIO DE USO PÚBLICO - JUSTIÇA FEDERAL	TIPO
09/16	ARMADURAS LONGITUDINAIS INFERIORES	ESTR.
Data: Outubro/2022	Desenho: Lúcio	Escala: Indecida